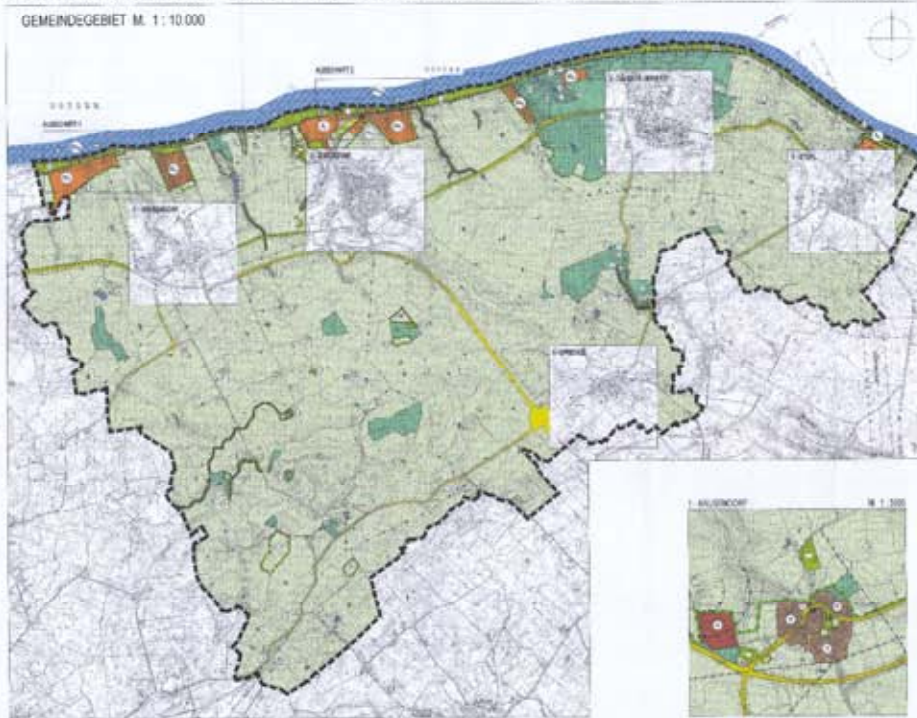


# FLÄCHENNUTZUNGSPLAN DER GEMEINDE SCHWEDENECK, KREIS RENDSBURG/ECKERNFÖRDE - NEUFASSUNG

GEMEINDEGEBIET M. 1: 10.000



## ORTSLAGEN - TEILZEICHNUNGEN 1 - 5 SOWIE AUSSCHNITTE 1 UND 2



### FLÄCHENNUTZUNGSPLAN

Symbol	Flächennutzung	Fläche (Hektar)	Anteil (%)
[Orange]	Industriegebiet	140,000	1,5
[Brown]	Wohngebiet	10,500	0,1
[Light Green]	Landwirtschaftliche Fläche	30,500	0,3
[Dark Green]	Forstgebiet	30,500	0,3
[Blue]	Wasserfläche	2,200	0,0
[Grey]	Unverfügbare Fläche	14,300	0,1
[Yellow]	Verkehrsfläche	1,000	0,0
[Light Brown]	Freizeitanlage	1,000	0,0
[Dark Brown]	Verdichtungsgebiet	1,000	0,0
[Green]	Grünfläche	1,000	0,0
[Blue]	Wasserfläche	1,000	0,0
[Light Green]	Landwirtschaftliche Fläche	1,000	0,0
[Dark Green]	Forstgebiet	1,000	0,0
[Light Brown]	Verdichtungsgebiet	1,000	0,0
[Green]	Grünfläche	1,000	0,0
[Blue]	Wasserfläche	1,000	0,0
[Light Green]	Landwirtschaftliche Fläche	1,000	0,0
[Dark Green]	Forstgebiet	1,000	0,0
[Light Brown]	Verdichtungsgebiet	1,000	0,0
[Green]	Grünfläche	1,000	0,0
[Blue]	Wasserfläche	1,000	0,0

**LEISTUNGSZUSAGEN**

Bezeichnung	Maß
Grundstück	1:200
Grundstück	1:500
Grundstück	1:1.000
Grundstück	1:2.000
Grundstück	1:5.000
Grundstück	1:10.000
Grundstück	1:20.000
Grundstück	1:50.000
Grundstück	1:100.000
Grundstück	1:200.000
Grundstück	1:500.000

**VERWEISUNGEN**

1. Landesplanungsamt, Kreis Rendsburg/Eckernförde, Schwedeneck

2. Landesplanungsamt, Kreis Rendsburg/Eckernförde, Schwedeneck

3. Landesplanungsamt, Kreis Rendsburg/Eckernförde, Schwedeneck

4. Landesplanungsamt, Kreis Rendsburg/Eckernförde, Schwedeneck

5. Landesplanungsamt, Kreis Rendsburg/Eckernförde, Schwedeneck

6. Landesplanungsamt, Kreis Rendsburg/Eckernförde, Schwedeneck